



# SUMMA ROLL CUTTERS

**Serie S One | S Class 2**

**Plotter da taglio e  
scontorno di fama mondiale**

A large industrial roll cutter machine, shown in two views. The top view shows the machine's rollers and a roll of material being processed. The bottom view shows the machine's side profile, including a control panel and a roll of material being cut. The machine is black and silver, with a blue and white geometric background.

**umma**

# DI SUMMA

---

Summa è produttore di attrezzature da taglio innovative che consente alle aziende di completare la finitura delle loro applicazioni secondo gli standard più elevati. Fornire una qualità eccezionale, conforme a questi standard, contribuisce alla reputazione di performance leggendarie di Summa.

In tutto il mondo aziende utilizzano le soluzioni di taglio Summa per la produzione nel mercato della stampa, segnaletica, display, abbigliamento e packaging. Con le soluzioni di taglio di Summa la vostra attività è a prova di futuro, per molti anni a venire!

[Summa.com](http://Summa.com) | [#SummaFinish](https://twitter.com/SummaFinish)



# PLOTTER DA TAGLIO SUMMA, FATTI PER DURARE

---

Summa offre due linee avanzate di prodotti per il taglio del vinile in bobina, che ereditano oltre 30 anni di esperienza nella costruzione dei migliori plotter da taglio al mondo: Summa Serie S One e Summa Serie S Class 2.

Entrambe le serie sono progettate su una base di solida affidabilità e eccezionale maestria. Presentano la massima qualità ingegneristica e la tecnologia di taglio più avanzata per fornire un'accuratezza nel taglio dei contorni di alta qualità per la grafica stampata.

Un plotter da taglio Summa è la vostra prima scelta di plotter quando valore e affidabilità sono al primo posto. Dotato di tecnologie intelligenti per completare i vostri lavori in modo impeccabile. Beneficiate di funzionalità semplici per personalizzare il flusso di lavoro di taglio in modo più efficiente.



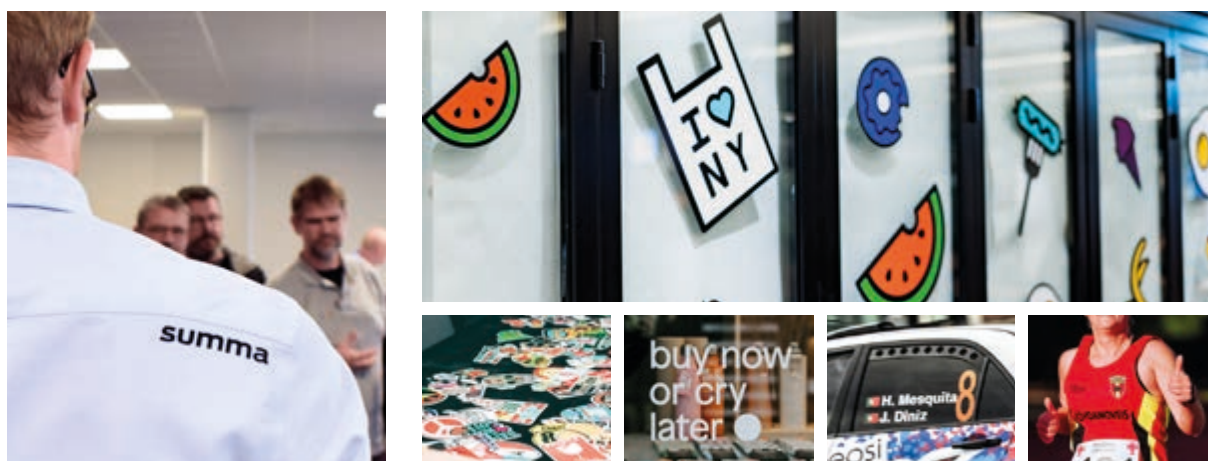
## Applicazioni

I plotter da taglio Summa sono progettati per soddisfare un'ampia gamma di lavorazioni per il mercato Sign & Display. Etichette adesive, segnaletica stradale, cartelloni pubblicitari e così via, perfettamente tagliati con i plotter roll S Class 2 e S One, ora e per molti anni a venire!

### S Sign & Display

Il mondo del Sign & Display è ampio e versatile. Le soluzioni di taglio Summa consentono di ottimizzare il flusso di lavoro di stampa e taglio, soddisfare le scadenze dei vostri clienti e consegnare prodotti perfettamente rifiniti.

- Adesivi
- Etichette
- Vetrotanie
- Decorazione automezzi
- Prespaziati
- Termotrasferibili
- Scritte/disegni complessi
- Tessuti tecnici



“Grazie all'utilizzo del plotter da taglio Summa, siamo in grado di creare nuove opportunità e soluzioni, come la lavorazione di vele nautiche. Questo particolare substrato è un tessuto speciale, che è molto duro e rigido da stampare e tagliare. In passato, non riuscivamo a lavorarlo correttamente. Ma grazie all'esperienza di Summa, in entrambi prodotto e servizio, ora siamo in grado di fornire queste vele con ottimi risultati di finitura.”

/ Industria Grafica FG in merito all'investimento fatto su un Summa S Class 2 T160

# SUMMA SERIE S CLASS 2 COSTRUITI PER FORNIRE IL MEGLIO DEL MEGLIO NEL TAGLIO DEI CONTORNI

I plotter da taglio tangenziali e auto-pilotanti S Class 2™ sono dotati di ingegneria di prima classe e tecnologia di taglio avanzata per offrire risultati di sorprendente precisione nel taglio dei contorni anche sulle grafiche stampate più impegnative. I plotter Summa S Class 2 sono costruiti sulla fondamentale solida affidabilità e includono funzionalità intelligenti per aumentarne l'efficienza nel flusso di lavoro di taglio e crescere insieme alle esigenze e alle aspirazioni della vostra azienda.

Non lasciate nulla al caso e godetevi l'eccellenza nel taglio dei contorni, all'avanguardia ora e per molti anni a venire!



## Salite di livello con una tecnologia di taglio avanzata

L'industria della segnaletica ha subito enormi cambiamenti nel corso degli anni. Quindi, le vostre attrezzature da taglio devono essere in grado di adattarsi ed essere sia flessibili che durevoli. I plotter da taglio Summa S Class 2 sono costruiti su una base di solida affidabilità e includono funzionalità per migliorare l'efficienza del flusso di lavoro di taglio. Come delle sospensioni finemente messe a punto in un'auto sportiva, il nostro rinomato sistema di trascinamento offre ancora più potenza sotto il cofano per aumentare prestazioni e resa. Combinare questo con un potente doppio servomotore e otterrete S Class 2, il vostro compagno di lavoro affidabile e a prova di futuro per molti anni a venire. Dal taglio su tutti i tipi di vinile, alla fustellatura digitale accurata, alle lavorazioni su carta e oltre, Summa S Class 2 è il plotter tuttofare con la forza di lavorare giorno dopo giorno. La precisione dei nostri plotter realizzati in Europa è esattamente ciò che li rende così resistenti. Affidatevi ai nostri plotter S Class 2 per la lavorazione di pellicole di valore e scontorno di grafiche su materiali nobili, e non ve ne pentirete. Mai e poi mai.

### Caratteristiche principali

I plotter tangenziali e auto-pilotanti S Class 2™ rappresentano il più alto livello di qualità costruttiva e godono della tecnologia di taglio più avanzata per offrire massima precisione nello scontorno di grafica stampata. Un'ampia gamma di funzionalità integrate e opzionali migliorano ulteriormente il flusso di lavoro di taglio per elaborare prodotti perfettamente tagliati rapidamente ed efficientemente.

#### La vera Tecnologia di taglio Tangenziale

La testa di taglio tangenziale altamente ingegnerizzata della Serie T di S Class 2 consente lavorazioni su materiali spessi per sabbiatura, pellicole di mascheratura e supporti riflettenti con incredibile facilità, velocità e precisione. Questa esclusiva testa di taglio offre la vera inimitabile tecnologia tangenziale, una precisione di fustellatura senza pari, come nessun altro plotter nella sua categoria.

#### G-Performance

La modalità opzionale G-Performance aumenta la velocità e prestazioni delle operazioni di taglio fino al 40%. La sua efficacia è particolarmente evidente con supporti più larghi e nella lettura più rapida del croconi di registrazione.

#### Taglio veloce e preciso con OPOS CAM

La soluzione per il riconoscimento dei marker basata su telecamera - OPOS CAM - consente ai clienti in ambiti di lavoro basati su grossi volumi di eccellere in estrema precisione e accuratezza, per lavorazioni di taglio dei contorni brevi e lunghe.

#### Software Summa GoSign

Il potente software GoSign vi consente di gestire i vostri file secondo il flusso di lavoro preferito in modo semplice e con grande flessibilità.

#### Prestazioni leggendarie

Trasporto del materiale affidabile grazie al leggendario sistema di trascinamento Summa, combinato con la funzionalità intelligente OPOS Xtra, garantisce l'elaborazione meticolosa di lavori di adesivi molto piccoli.



# SUMMA S2 75

L'S2 75 è il più piccolo plotter Summa della Serie S2 e rappresenta la soluzione di taglio ideale per le start-up del mondo del sign making che vogliono automatizzare il loro flusso di lavoro di taglio ed estendere le loro applicazioni.

## Punti di forza

- Tecnologia di taglio all'avanguardia
- Design ergonomico
- Funzionalità di facile utilizzo
- Metodo di allineamento avanzato
- Prestazioni di trascinamento leggendarie
- Connettività completa
- Software Summa GoSign

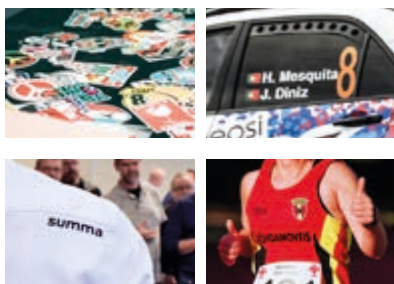
## Ideale per tagliare:

- Materiale riflettente, olografico, specchiato
- Segnaletica interna ed esterna
- Segnali stradali
- Indicazioni di sicurezza
- Scritte su veicoli e vetri

## Tecnologia Avanzata della Testa di Taglio

La Serie S2™ D unisce la leggendaria potenza e precisione di S Class con una efficiente e conveniente testa di taglio auto-pilotante. Serie S2™ T presenta la rinomata testa di taglio Tangenziale, punto di riferimento del mercato, che consente lavorazioni di taglio con più forza e precisione rispetto a qualsiasi altro plotter della categoria.

Tutti i modelli S2 sono progettati con componenti premium che garantiscono durevolezza per lavorazioni ininterrotte giorno dopo giorno.



**Video:**  
Scansiona il codice QR per accedere ai video di Summa

## Specifiche Tecniche

<b>Modello</b>	<b>S2 75</b>	
<b>Dimensioni</b>	141 x 68 x 111 cm	
<b>Larghezza Supporto</b>	6 a 84 cm	
<b>Area di Taglio   Modalità Estesa*</b>	74.2 cm x 50 m *La "Modalità Estesa" aumenta l'area di lavoro di +/- 7 cm	
<b>Metodo di Allineamento</b>	<ul style="list-style-type: none"> <li>• OPOS X - OPOS Xtra</li> <li>• OPOS - CAM (Modello TC)</li> <li>• Riconoscimento lavoro con codice a barre</li> </ul>	<ul style="list-style-type: none"> <li>• Fino a 2 x 64 crocini sull'asse X</li> <li>• Compensazione sull'asse Y</li> </ul>
<b>Precisione di Trascinamento</b>	fino a 12 m per bobine inferiori a 760 mm di larghezza	fino a 4 m per bobine superiori a 760 mm di larghezza
<b>Accuratezza</b>	0.2 % dello spostamento o 0.25 mm, il valore maggiore	
<b>Velocità</b>	Fino a 141 cm/s diagonale	
<b>Accelerazione</b>	Fino a 5.5 G diagonale	
<b>Pressione Lama</b>	Auto-pilotante: fino a 400 gr / Tangenziale: fino a 600 gr	
<b>Altre Funzionalità</b>	FlexCut (taglio passante)	
<b>Conessioni</b>	Ethernet, USB	
<b>Requisiti di alimentazione</b>	100-120 / 220-240 VAC, 50/60 Hz, 85 VA massimo	
<b>Software inclusi</b>	Software Summa GoSign, Summa Cutter Control	
<b>*In "Modalità Estesa" la precisione di trascinamento non è garantita.</b>		

## Funzionalità Smart

La Serie S2 è dotata di serie di una gamma di funzionalità, in aggiunta all'efficienza produttiva a garanzia di un lavoro perfettamente tagliato senza difficoltà.

Usufruite di un flusso di lavoro automatizzato e facilità d'uso:

- Tecnologia di taglio Tangenziale o Auto-pilotante
- Pressione di taglio fino a 600 gr
- Precisione di taglio con allineamento OPOS Xtra
- G-Performance (opzionale)
- Automazione flusso di lavoro con il codice a barre
- Fino a 12 m di trascinamento garantito
- Conessioni: USB, Ethernet
- Software Summa GoSign



# SUMMA S2 120

L'S2 120 è la dimensione intermedia ideale per molti lavori di taglio. Tutti i modelli S2 sono stati progettati sulla base di impareggiabile tecnologia e affidabilità. Beneficiate di prestazioni di taglio all'avanguardia per offrire prodotti tagliati con estrema precisione. Veloce e diretto all'obiettivo.

## Punti di forza

- Tecnologia di taglio all'avanguardia
- Design ergonomico
- Funzionalità di facile utilizzo
- Metodo di allineamento avanzato
- Prestazioni di trascinamento leggendarie
- Connettività completa
- Software Summa GoSign

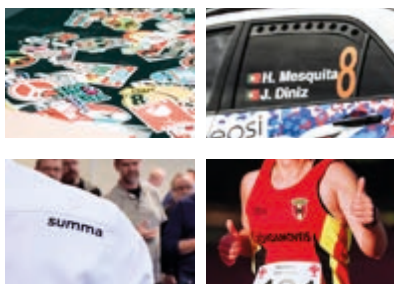
## Ideale per tagliare:

- Materiale riflettente, olografico, specchiato
- Segnaletica interna ed esterna
- Segnali stradali
- Indicazioni di sicurezza
- Scritte su veicoli e vetri

## Tecnologia Avanzata della Testa di Taglio

La Serie S2™ D unisce la leggendaria potenza e precisione di S Class con una efficiente e conveniente testa di taglio auto-pilotante. Serie S2™ T presenta la rinomata testa di taglio Tangenziale, punto di riferimento del mercato, che consente lavorazioni di taglio con più forza e precisione rispetto a qualsiasi altro plotter della categoria.

Tutti i modelli S2 sono progettati con componenti premium che garantiscono durevolezza per lavorazioni ininterrotte giorno dopo giorno.



**Video:**  
Scansiona il codice QR per accedere ai video di Summa

## Specifiche Tecniche

<b>Modello</b>	<b>S2 120</b>	
<b>Dimensioni</b>	187 x 68 x 111 cm	
<b>Larghezza Supporto</b>	12 a 130 cm	
<b>Area di Taglio   Modalità Estesa*</b>	120 cm x 50 m *La "Modalità Estesa" aumenta l'area di lavoro di +/- 7 cm	
<b>Metodo di Allineamento</b>	<ul style="list-style-type: none"> <li>• OPOS X - OPOS Xtra</li> <li>• Riconoscimento lavoro con codice a barre</li> </ul>	<ul style="list-style-type: none"> <li>• Fino a 2 x 64 crocini sull'asse X</li> <li>• Compensazione sull'asse Y</li> </ul>
<b>Precisione di Trascinamento</b>	fino a 12 m per bobine inferiori a 760 mm di larghezza	fino a 4 m per bobine superiori a 760 mm di larghezza
<b>Accuratezza</b>	0.2 % dello spostamento o 0.25 mm, il valore maggiore	
<b>Velocità</b>	Fino a 141 cm/s diagonale	
<b>Accelerazione</b>	Fino a 5.5 G diagonale	
<b>Pressione Lama</b>	Auto-pilotante: fino a 400 gr / Tangenziale: fino a 600 gr	
<b>Altre Funzionalità</b>	FlexCut (taglio passante)	
<b>Conessioni</b>	Ethernet, USB	
<b>Requisiti di alimentazione</b>	100-120 / 220-240 VAC, 50/60 Hz, 85 VA massimo	
<b>Software inclusi</b>	Software Summa GoSign, Summa Cutter Control	
<b>*In "Modalità Estesa" la precisione di trascinamento non è garantita.</b>		

## Funzionalità Smart

La Serie S2 è dotata di serie di una gamma di funzionalità, in aggiunta all'efficienza produttiva a garanzia di un lavoro perfettamente tagliato senza difficoltà.

Usfruite di un flusso di lavoro automatizzato e facilità d'uso:

- Tecnologia di taglio Tangenziale o Auto-pilotante
- Pressione di taglio fino a 600 gr
- Precisione di taglio con allineamento OPOS Xtra
- G-Performance (opzionale)
- Automazione flusso di lavoro con il codice a barre
- Fino a 12 m di trascinamento garantito
- Conessioni: USB, Ethernet
- Software Summa GoSign





# SUMMA S2 140

L'S2 140 è la dimensione intermedia ideale per molti lavori di taglio. Tutti i modelli S2 sono stati progettati sulla base di impareggiabile tecnologia e affidabilità. Beneficiate di prestazioni di taglio all'avanguardia per offrire prodotti tagliati con estrema precisione. Veloce e diretto all'obiettivo.

## Punti di forza

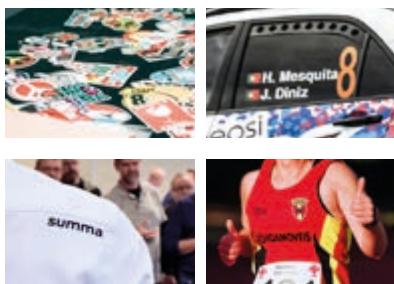
- Tecnologia di taglio all'avanguardia
- Design ergonomico
- Funzionalità di facile utilizzo
- Metodo di allineamento avanzato
- Prestazioni di trascinamento leggendarie
- Connettività completa
- Software Summa GoSign

## Ideale per tagliare:

- Materiale riflettente, olografico, specchiato
- Segnaletica interna ed esterna
- Segnali stradali
- Indicazioni di sicurezza
- Scritte su veicoli e vetri

## Tecnologia Avanzata della Testa di Taglio

La Serie S2™ D unisce la leggendaria potenza e precisione di S Class con una efficiente e conveniente testa di taglio auto-pilotante. Serie S2™ T presenta la rinomata testa di taglio Tangenziale, punto di riferimento del mercato, che consente lavorazioni di taglio con più forza e precisione rispetto a qualsiasi altro plotter della categoria. Tutti i modelli S2 sono progettati con componenti premium che garantiscono durevolezza per lavorazioni ininterrotte giorno dopo giorno.



**Video:**  
Scansiona il codice QR per accedere ai video di Summa

## Specifiche Tecniche

Modello	S2 140	
Dimensioni	202 x 68 x 111 cm	
Larghezza Supporto	17 a 145 cm	
Area di Taglio   Modalità Estesa*	135 cm x 50 m *La "Modalità Estesa" aumenta l'area di lavoro di +/- 7 cm	
Metodo di Allineamento	<ul style="list-style-type: none"> <li>• OPOS X - OPOS Xtra</li> <li>• Riconoscimento lavoro con codice a barre</li> </ul>	<ul style="list-style-type: none"> <li>• Fino a 2 x 64 crocini sull'asse X</li> <li>• Compensazione sull'asse Y</li> </ul>
Precisione di Trascinamento	fino a 12 m per bobine inferiori a 760 mm di larghezza	fino a 4 m per bobine superiori a 760 mm di larghezza
Accuratezza	0.2 % dello spostamento o 0.25 mm, il valore maggiore	
Velocità	Fino a 141 cm/s diagonale	
Accelerazione	Fino a 5.5 G diagonale	
Pressione Lama	Auto-pilotante: fino a 400 gr / Tangenziale: fino a 600 gr	
Altre Funzionalità	FlexCut (taglio passante)	
Conessioni	Ethernet, USB	
Requisiti di alimentazione	100-120 / 220-240 VAC, 50/60 Hz, 85 VA massimo	
Software inclusi	Software Summa GoSign, Summa Cutter Control	
*In "Modalità Estesa" la precisione di trascinamento non è garantita.		

## Funzionalità Smart

La Serie S2 è dotata di serie di una gamma di funzionalità, in aggiunta all'efficienza produttiva a garanzia di un lavoro perfettamente tagliato senza difficoltà.

Usufruite di un flusso di lavoro automatizzato e facilità d'uso:

- Tecnologia di taglio Tangenziale o Auto-pilotante
- Pressione di taglio fino a 600 gr
- Precisione di taglio con allineamento OPOS Xtra
- G-Performance (opzionale)
- Automazione flusso di lavoro
- Con il codice a barre
- Fino a 12 m di trascinamento garantito
- Conessioni: USB, Ethernet
- Software Summa GoSign



# SUMMA S2 160

L'S2 160 è il plotter da taglio Summa di larghezza maggiore, che offre grande flessibilità d'uso e ideale per lavorazioni di dimensioni diverse.. Tutti i modelli S2 sono stati progettati sulla base di impareggiabile tecnologia e affidabilità. Beneficiate di prestazioni di taglio all'avanguardia per offrire prodotti tagliati con estrema precisione. Veloce e diretto all'obiettivo.

## Punti di forza

- Tecnologia di taglio all'avanguardia
- Design ergonomico
- Funzionalità di facile utilizzo
- Metodo di allineamento avanzato
- Prestazioni di trascinamento leggendarie
- Connettività completa
- Software Summa GoSign

## Ideale per tagliare:

- Materiale riflettente, olografico, specchiato
- Segnaletica interna ed esterna
- Segnali stradali
- Indicazioni di sicurezza
- Scritte su veicoli e vetri



**Video:**  
Scansiona il codice QR per accedere ai video di Summa

## Specifiche Tecniche

Modello	S2 160	
Dimensioni	225 x 68 x 111 cm	
Larghezza Supporto	17 tot 168 cm	
Area di Taglio   Modalità Estesa*	158 cm x 50 m 'Oversized' modus maakt een groter snijbereik mogelijk: + / 7 cm	
Metodo di Allineamento	<ul style="list-style-type: none"><li>• OPOS X - OPOS Xtra</li><li>• OPOS - CAM (modello TC)</li><li>• Riconoscimento lavoro con codice a barre</li></ul>	<ul style="list-style-type: none"><li>• Fino a 2 x 64 crocini sull'asse X</li><li>• Compensazione sull'asse Y</li></ul>
Precisione di Trascinamento	fino a 12 m per bobine inferiori a 760 mm di larghezza	fino a 4 m per bobine superiori a 760 mm di larghezza
Accuratezza	0.2 % dello spostamento o 0.25 mm, il valore maggiore	
Velocità	Fino a 141 cm/s diagonale	
Accelerazione	Fino a 5.5 G diagonale	
Pressione Lama	Auto-pilotante: fino a 400 gr / Tangenziale: fino a 600 gr	
Altre Funzionalità	FlexCut (taglio passante)	
Conessioni	Ethernet, USB	
Requisiti di alimentazione	100-120 / 220-240 VAC, 50/60 Hz, 85 VA massimo	
Software inclusi	Software Summa GoSign, Summa Cutter Control	
*In "Modalità Estesa" la precisione di trascinamento non è garantita.		

## Funzionalità Smart

La Serie S2 è dotata di serie di una gamma di funzionalità, in aggiunta all'efficienza produttiva a garanzia di un lavoro perfettamente tagliato senza difficoltà.

Usufruite di un flusso di lavoro automatizzato e facilità d'uso:

- Tecnologia di taglio Tangenziale o Auto-pilotante
- Automazione flusso di lavoro con il codice a barre
- Pressione di taglio fino a 600 gr
- Fino a 12 m di trascinamento garantito
- Precisione di taglio con allineamento OPOS Xtra
- Conessioni: USB, Ethernet
- G-Performance (opzionale)
- Software Summa GoSign

## Tecnologia Avanzata della Testa di Taglio

La Serie S2™ D unisce la leggendaria potenza e precisione di S Class con una efficiente e conveniente testa di taglio auto-pilotante. Serie S2™ T presenta la rinomata testa di taglio Tangenziale, punto di riferimento del mercato, che consente lavorazioni di taglio con più forza e precisione rispetto a qualsiasi altro plotter della categoria.

Tutti i modelli S2 sono progettati con componenti premium che garantiscono durevolezza per lavorazioni ininterrotte giorno dopo giorno.



# S CLASS 2 SPECIFICHE

Tutte le caratteristiche specifiche della Serie S One si applicano anche alla Serie S Class 2. Sono plotter da taglio costruiti su una base di esperienza e impegno a offrire soluzioni per incrementare il vostro business e durare per molti anni venire.

## S Class 2 Serie T

La Serie Summa S Classe 2 T combina la potenza della Classe S e la precisione della Testa di Taglio True Tangential™ punto di riferimento del mercato.

Grazie all'unione di una vasta gamma di innovazioni e performance intrinseche, questo plotter offre il meglio che ci sia nel taglio di materiale in bobina.



Testa di taglio Tangenziale

## Serie T | Testa di taglio Tangenziale

Dotato di rotazione della lama controllata elettronicamente e una forza di taglio fino a 600 grammi, la Serie T di Summa combina la precisione di un plotter piano con la facilità d'uso e la velocità di un plotter roll, utilizzando la nostra leggendaria testa di taglio Tangenziale. La Serie T semplicemente taglia con più forza e precisione rispetto a qualsiasi altro plotter della sua categoria.



## Punti di forza

- Tecnologia esclusiva Summa
- Controllo accurato della profondità
- Perfetto per tagliare materiali Spessi, Sottili e Critici
- Risultati accurati negli angoli e nei dettagli più piccoli

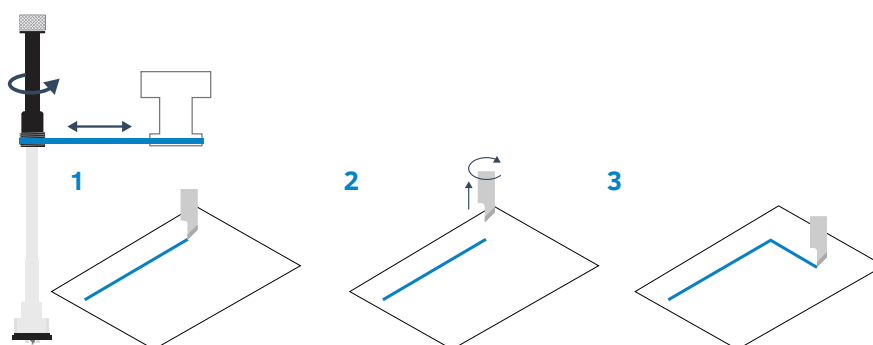


## Moto Tangenziale

**1** | La Lama Tangenziale ferma il taglio appena prima dell'angolo.

**2** | Un motore solleva e orienta la lama.

**3** | Quando la lama ha raggiunto la rotazione richiesta, viene abbassata e continua il taglio dell'angolo.



## S Class 2 Serie D

I plotter da taglio della Serie Summa S2™ D sono progettati specificamente per ambienti di taglio con volumi elevati. Uniscono la leggendaria potenza e precisione della Classe S con una testa di taglio auto-pilotante efficiente ed economica. Vantando una straordinaria gamma di innovazioni e soluzioni integrate all'avanguardia, la Serie S2™ D è una unità tuttfare con un'affidabilità per lavorazioni continuative giorno dopo giorno.



## S Class 2 Serie OPOS CAM per S2 T75 e S2 T160

La testa Tangenziale di Summa in combinazione con OPOS CAMera consente il riconoscimento dei crocini di registrazione all'avanguardia a velocità fulminee. I plotter da taglio Summa OPOS CAM sono, quindi, il punto di riferimento impareggiabile in molti flussi di lavoro di stampa e taglio.

- Tecnologia di taglio esclusiva True Tangential
- Maggiore precisione nel rilevamento dei marker su materiali critici
- Taglio accurato a dimensioni fisse con "Modalità dimensioni fisse"
- Segmentazione del lavoro per preservare le migliori prestazioni di trascinamento
- Rilevamento dei crocini di registrazione circa 10 volte più veloce di qualsiasi sensore
- Profilo videocamera personalizzabile per lavorare supporti impegnativi
- Disponibile sui modelli Summa S Class 2 TC75 e TC160



## Compatibile con il flusso di lavoro Twin Workflow della Serie F

Summa Twin™ Workflow è una soluzione di taglio innovativa che combina i punti di forza di due unità Summa: la potenza di un plotter piano della serie F e la velocità di un plotter roll S Class OPOS CAM. Questa combinazione migliora in modo significativo la produttività e le prestazioni attraverso l'integrazione dei flussi di lavoro delle due unità.



“Credo veramente che l'acquisto del plotter da taglio Summa, nel 2016, sia stato per molti motivi una buona scelta. Ci ha consentito di arrivare ai più alti livelli di qualità, contribuendo così a portare la nostra attività a un livello superiore". / Industria Grafica FG in merito all'investimento fatto su un Summa S Class 2 T160



## Doppia Testa

---

La Serie S Class 2 T può essere equipaggiata opzionalmente con una testa di taglio con doppia funzionalità. Questa testa speciale con doppia funzionalità è dotata di un porta penna addizionale, al posto del sensore OPOS, e permette di lavorare alternativamente con entrambi gli utensili. La soluzione ideale per chi deve disegnare e tagliare cartamodelli con un solo e semplice passaggio!



## Modalità G-Performance (Opzionale)

---

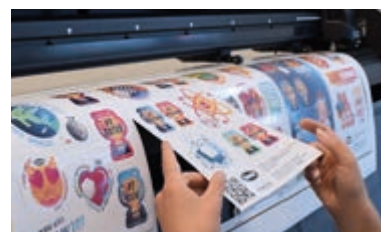
Questa modalità è stata appositamente progettata per incrementare fino al 40% le performance delle operazioni di finitura dei plotter S2. I vantaggi includono velocità di taglio più elevata su supporti più larghi e una lettura più veloce dei crocini di registro. Soprattutto in ambienti industriali di grandi dimensioni, questa modalità G-Performance si rivelerà determinante e sarà di notevole impatto su tutto il flusso di lavorazione.



## Summa FlexCut

---

La funzione FlexCut di Summa consente di effettuare il taglio passante di forme semplici. Tratti tagliati completamente si alternano ad altri tagliati solo per metà spessore del supporto. In questo modo si ottiene una linea "tratteggiata", che garantisce la consistenza del materiale durante il trascinarsi nel plotter Summa e allo stesso tempo rende semplice il distacco del pezzo al termine della lavorazione.



## Trascinamento Materiale

---

Il trasporto costante del materiale è senza dubbio una delle componenti più importanti nel taglio del vinile. L'esclusivo albero di trascinamento Summa MicroSprocket movimentava intere bobine senza scostamenti. In questo modo è garantito un taglio di assoluta precisione fino a 12 metri di lunghezza, consentendo lavorazioni lunghe o documenti vari in successione senza la necessità di ricaricare. Resistenti rulli zigrinati rivestiti in titanio assicurano la continuità del lavoro per molti anni a venire con il miglior sistema di trascinamento disponibile sul mercato.



Riavvolgitore motorizzato

## Opzioni e Accessori

---

### Riavvolgitore motorizzato per S2 140 e S2 160

Terminato un lavoro, il sistema provvederà ad arrotolarlo accuratamente e predisporrà il plotter per l'esecuzione del successivo. La funzione integrata di pannellizzazione suddivide lavori lunghi in lavori consecutivi con minore lunghezza, e consente la lavorazione di interi rotoli senza l'ausilio dell'operatore, e consegnarli perfettamente riavvolti.

### Un solido ed efficace porta-bobine per S2 140 e S2 160

Gestite le vostre bobine di materiale in modo efficace mantenendo pulito e ordinato l'ambiente di lavoro grazie al porta-bobine opzionale. Nota: il riavvolgitore motorizzato e il porta-bobine non possono essere implementati contemporaneamente.



Porta-bobine

### Pinchroller aggiuntivi

Possono essere installati Pinchroller supplementari quando richiesto, in fabbrica o presso il vostro rivenditore Summa (solo pinchroller centrali).

## Crocini di Registrazione (OPOS Taglio Contorni)

Il sistema di allineamento automatico dei contorni di Summa, OPOS, è l'acronimo di Optical Positioning System (Sistema Posizionamento Ottico). Il sensore OPOS rileva dei quadrati stampati che vengono posizionati intorno alla grafica. Ciò consente a OPOS di determinare l'esatta posizione della grafica stampata e consente di scontornare il vinile stampato e laminato in totale sicurezza e facilità.

### OPOS X

La modalità OPOS X, di serie su tutti i modelli Summa, rileva automaticamente i crocini utilizzando un sensore. La possibilità di utilizzare più marker è una caratteristica unica di OPOS e garantisce la più elevata precisione possibile. Il sensore OPOS X rileva persino i crocini di registrazione su grafiche con laminazioni spesse e con trama irregolare e porta il taglio dei contorni a un livello estremo.

### OPOS XY / OPOS XY2

Il metodo di allineamento OPOS XY consente di campionare una linea stampata per la larghezza del supporto, oltre ai marker OPOS. Questo compenserà automaticamente la curvatura o la deformazione del supporto su tutta la larghezza della stampa. Il metodo di allineamento OPOS XY2 aggiunge una linea di misurazione extra alla fine della stampa, consentendo di compensare eventuali variazioni di curvatura tra l'inizio e la fine del lavoro.

### OPOS Barcode

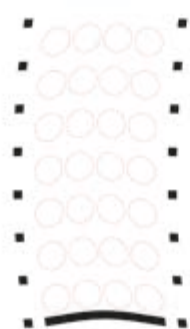
La funzionalità di lettura del codice a barre è uno strumento di produttività. Lavori multipli possono quindi essere elaborato senza l'intervento dell'operatore. Inoltre, il rischio di invio di dati errati sulla stampa sbagliata non esiste più. Il sensore OPOS X legge il codice a barre e invia il numero di lavoro corretto al computer. Il computer quindi fornisce le informazioni di taglio corrispondenti che vengono immediatamente elaborate dal plotter da taglio. Quando il lavoro è terminato il plotter inizierà automaticamente a cercare il lavoro successivo e il relativo codice a barre.

### OPOS Xtra

L'evoluzione successiva di OPOS è OPOS Xtra. Questa modalità di allineamento è progettata per gestire la deformazione irregolare del materiale su tutta la lunghezza della stampa aggiungendo ulteriori linee XY tra i disegni. Questo aumenta la precisione e le metodologie di allineamento per gli adesivi più piccoli.



OPOS X



OPOS XY



OPOS XY2



OPOS Xtra

I metodi di allineamento OPOS sono disponibili per tutti i modelli

# SPECIFICHE TECNICHE

Modello	S2 75	S2 120	S2 140	S2 160
<b>Dimensioni</b>	141 x 68 x 111 cm	187 x 68 x 111 cm	202 x 68 x 111 cm	225 x 68 x 111 cm
<b>Larghezza Supporto</b>	6 a 84 cm	12 a 130 cm	17 a 145 cm	17 a 168 cm
<b>Area di Taglio Modalità Estesa*</b>	74.2 cm x 50 m	120 cm x 50 m	135 cm x 50 m	158 cm x 50 m
	*La "Modalità Estesa" aumenta l'area di lavoro di +/- 7 cm*			
<b>Pinchroller</b>	2	3	4	4
<b>Metodo di Allineamento</b>	<ul style="list-style-type: none"> <li>OPOS X - OPOS Xtra</li> <li>OPOS CAM : modelli S Class 2 S75 TC e S160TC</li> </ul>		<ul style="list-style-type: none"> <li>Riconoscimento lavoro con codice a barre</li> <li>Fino a 2 x 64 crocini sull'asse X</li> <li>Compensazione sull'asse Y</li> </ul>	
<b>Precisione di Trascinamento</b>	Entro +/- 0,1 mm su lavori: <ul style="list-style-type: none"> <li>fino a 12 m per bobine inferiori a 760 mm di larghezza*</li> <li>fino a 4 m per bobine superiori a 760 mm di larghezza*</li> </ul>			
<b>Accuratezza</b>	0,2% dello spostamento o 0,25 mm, il valore maggiore			
<b>Velocità</b>	Fino a 141 cm/s diagonale			
<b>Accelerazione</b>	Fino a 5.5 G diagonale			
<b>Pressione Lama</b>	Auto-pilotante: Fino a 400 gram / Tangenziale: Fino a 600 grammi			
<b>Altre Funzionalità</b>	FlexCut (taglio passante)			
<b>Conessioni</b>	Ethernet, USB			
<b>Requisiti di alimentazione</b>	100-120 / 220-240 VAC, 50/60 Hz, 85 VA massimo			
<b>Software Inclusi</b>	Software Summa GoSign™, Summa Cutter Control, MacSign™ Cut Cutting Software			
<b>*In "Modalità Estesa" la precisione di trascinamento non è garantita.</b>				



S2 75



S2 120



S2 140



S2 160

Comparazione Plotter Summa	Serie S One FX	Serie S One	Serie S Class 2 D	Serie S Class 2 T	Serie S Class 2 OPOS CAM
<b>Larghezza Massima Supporto</b>	60	-	70.5 cm	-	-
	75	-	-	84 cm	84 cm
	120	-	135 cm	130 cm	130 cm
	140	142 cm	150 cm	145 cm	145 cm
	160	-	169 cm	168 cm	168 cm
<b>Tecnologia di Taglio</b>	Auto-pilotante	Auto-pilotante	Auto-pilotante	Lama Tangenziale	Lama Tangenziale
<b>Opos X</b>	✓	✓	✓	✓	✓
<b>Opos Xtra</b>	✓	✓	✓	✓	✓
<b>Telecamera</b>	-	-	-	-	✓
<b>Gestione Codice a Barre</b>	✓	✓	✓	✓	✓
<b>Riavvolgitore</b>	-	-	Opzionale	Opzionale	Opzionale
<b>Velocità</b>	**	***	*****	*****	*****
<b>Area di Taglio Flessibile</b>	-	✓	✓	✓	✓

**Codici d'ordine: S Class 2****Opzioni per S Class 2**

395-397	Media-rack per S Class 140 include 3 paia di flange porta rotolo*
395-396	Media-rack per S Class 160 include 3 paia di flange porta rotolo*
395-369	Unità riavvolgimento per S Class 140 include un paio di flange porta rotolo**
395-359	Unità riavvolgimento per S Class 160 include un paio di flange porta rotolo**
395-675	Doppia Testa per S Class 2 T, senza OPOS (factory installed)
395-374	Pinch Roller aggiuntivo intermedio (factory installed)
395-426	Pinch Roller aggiuntivo intermedio
395-993	Modalità G-Performance (per unità anteriori al 2018)
	* Non compatibile con Unità Riavvolgimento
	** Non compatibile con Media-rack

**S Class 2 / Serie D / Consumabili**

391-231	Lama auto-pilotante 60° / Diametro 1.5 mm
391-358	Lama auto-pilotante 55° (5x) / Diametro 2 mm (5 pz)
391-363	Portalama auto-pilotante / Diametro 2 mm (ottone)
391-592	Pouncing pin
391-598	Pouncing strip (30 m)
395-313	Pouncing tool modelli S Class D
395-430	Roller Ball Nero (5 pz)
395-431	Roller Ball Blu (5 pz)
395-434	Adattatori porta penna per Testa D
9TL89-67033	Portalama auto-pilotante / Diametro 1.5 mm
9TL89-67041	Lama auto-pilotante standard 36° / Diametro 1.5 mm (5 pz)
MP06BK	Penne in fibra nero (4 pz)

**S Class 2 / Serie T / Consumabili**

390-534	Lama tangenziale standard 36° (5 pz)
390-550	Lama tangenziale sandblasting 60°
390-551	Lama tangenziale doppio taglio 36°
390-553	Knife install tool
390-560	Lama tangenziale 45° (W40/25°)
391-592	Pouncing pin
391-598	Pouncing strip (30 m)
395-315	Pouncing kit S Class T Models
395-322	Portalama tangenziale
395-323	Portalama auto-pilotante
395-324	Portapenna Tangenziale
395-325	Penna Punta a Sfera Tangenziale
395-330	Guida-lama auto-pilotante
395-347	Guida-lama sandblast
395-348	Guida-lama standard
395-376	Assy Fiber Pen S Class T-snijkop

**Accessori Generali**

391-146	Lame per taglierina (10 pz)
1NC40-67035	Taglierina manuale
1NC40-67034	Coppia di flange porta vinile, anima da 3"
395-401	Pinch Roller (2 pz) e clips
399-111	Cavo USB 5 m A/B
400-561	Coppia di flange porta vinile, anima da 2"
423-183	Cavo Seriale DB9S-DB9S Nero
MC1184	Cavo di Alimentazione
1NC40-67032	Cutting Strip Battilama

**Software**

395-995	Summa GoSign Pro Pack
---------	-----------------------

Contattate il vostro rivenditore per l'elenco completo e prezzi

**CODICI D'ORDINE**





## SOFTWARE SUMMA SVILUPPATO IN-HOUSE

La piattaforma software Summa GoSuite è stata sviluppata internamente per consentire agli utenti di ottenere il massimo dal proprio flusso di lavoro di stampa e taglio. Con il software Summa, l'operatore, il designer e gli imprenditori, possono facilmente elaborare e analizzare complesse lavorazioni con grandi volumi con estrema flessibilità.

Affidatevi a un software potente per massimizzare l'utilizzo della vostra attrezzatura da taglio Summa.



## Summa GoSign™

GoSign è il software di taglio di prima scelta progettato per i plotter da taglio Summa. Vi consente di gestire il flusso di lavoro preferito con grande flessibilità. Beneficiate delle opzioni di taglio automatizzato, la configurazione personalizzata di set di azioni, semplici plug-in per programmi di progettazione e molto altro ancora.



Il software GoSign, fornito con tutte le unità Summa, include molte funzionalità per l'immediato e ulteriori sono previste in futuro. Ad un piccolo costo aggiuntivo, il pacchetto Pro fornisce ulteriori strumenti per soddisfare la crescita della vostra attività.

- Interfaccia moderna
- Navigazione migliorata
- Rapido e intuitivo
- Personalizzabile in base alle vostre esigenze
- Scaricabile di serie dal sito web
- Opzione Pro Pack disponibile

### Crea un flusso di lavoro di taglio secondo le vostre preferenze

- Automazione del flusso di lavoro, minimizzando l'intervento dell'operatore sostanzialmente.
- Maggiore flessibilità con la possibilità di tagliare direttamente da Adobe Illustrator
- Gestore Materiali con i vostri più comunemente usati, e la possibilità per aggiungere altri tipi di materiale strada facendo.
- Migliore compatibilità dei file, fornendo una sinergia perfetta tra hardware e software.
- Scegliete il vostro metodo di importazione preferito - per colore o in base al nome del livello.
- Disponibilità del registro lavori, funzionalità che aggiunge a ai plotter Summa la compatibilità con Industria 4.0.
- Compatibile con: file DXF, PLT, file da programmi di progettazione open source, come Inkscape e molti altri.
- Personalizzate i set di azioni su misura per le vostre specifiche esigenze di flusso di lavoro.
- **SUGGERIMENTO |** Scansionate il codice QR per i video di GoSign sulla pagina Youtube di Summa.



### GoSign™ Pro Pack

Il GoSign Pro Pack opzionale offre funzionalità avanzate come la gestione del codice a barre, il supporto di hot folder e possibilità di importare file di plottaggio. Come per GoSign standard, anche il Pro Pack verrà gradualmente ampliato con nuove funzionalità.

GoSign 2.0	GoSign 2.0 Pro Pack
<b>Disponibile di serie da <a href="http://www.Summa.com">www.Summa.com</a></b>	<b>Upgrade acquistabile una tantum (395-995)</b>
<ul style="list-style-type: none"> <li>• Tutte le funzionalità specifiche dei programmi di taglio: ordinamento, rettangolo di spellicolamento, multi-copia,...</li> </ul>	<ul style="list-style-type: none"> <li>• Tutte le funzionalità specifiche dei programmi di taglio: ordinamento, rettangolo di spellicolamento, multi-copia, ...</li> </ul>
<ul style="list-style-type: none"> <li>• Personalizzazione dei set di azioni</li> </ul>	<ul style="list-style-type: none"> <li>• Personalizzazione dei set di azioni</li> </ul>
<ul style="list-style-type: none"> <li>• Plug-in per Adobe Illustrator e CorelDRAW</li> </ul>	<ul style="list-style-type: none"> <li>• Plug-in per Adobe Illustrator e CorelDRAW</li> </ul>
<ul style="list-style-type: none"> <li>• Gestore Materiali</li> </ul>	<ul style="list-style-type: none"> <li>• Gestore Materiali</li> </ul>
<ul style="list-style-type: none"> <li>• Registro dei lavori</li> </ul>	<ul style="list-style-type: none"> <li>• Registro dei lavori</li> </ul>
	<ul style="list-style-type: none"> <li>• Gestione telecamera</li> </ul>
	<ul style="list-style-type: none"> <li>• Twin workflow (Serie F)</li> </ul>
	<ul style="list-style-type: none"> <li>• Funzionalità Barcode</li> </ul>
	<ul style="list-style-type: none"> <li>• Flusso lavori con hot folder</li> </ul>
	<ul style="list-style-type: none"> <li>• Importazione file di plottaggio</li> </ul>

## Registrazione Prodotto

Summa consiglia agli utenti di registrare i propri prodotti online. Al momento della registrazione dei vostri prodotti Summa, potrete attivare diverse funzionalità come G-Performance, codice a barre e così via. Inoltre, nel modulo di registrazione, potrete scegliere di spuntare la casella se siete interessati a ricevere la nostra newsletter mensile. In questo modo, rimarrete aggiornati con i prodotti e le funzionalità più recenti di Summa che potrebbero completare la vostra attrezzatura da taglio.

Tutti i prodotti Summa possono essere registrati tramite il sito web Summa:  
[www.Summa.com/support/product-registration](http://www.Summa.com/support/product-registration)

## Ispirazione da storie di clienti

Le storie dei clienti raccolgono un'ampia gamma di esperienze degli utenti finali. Esperienze che acquisiscono operando i nostri plotter da taglio Summa ogni giorno, settimana dopo settimana, anno dopo anno. Queste storie vi aiuteranno a ottenere una migliore comprensione dei molti motivi per cui, un prodotto Summa, potrebbe essere proprio il punto di svolta che stavate cercando, per portare il vostro flusso di lavoro di taglio al massimo livello possibile.

Le storie dei clienti vanno oltre i volantini dei prodotti, le brochure e altre presentazioni. Questi punti di vista privilegiati della vita reale, e le opinioni delle persone sul campo, sono la rappresentazione effettiva dei vantaggi di un prodotto come mostrato in una produzione reale. Quindi, consultate il nostro blog, è pieno di storie ispiranti di clienti per apprendere soluzioni innovative e applicazioni sorprendenti con le nostre attrezzature Summa, che si adattano ad ogni vostra esigenza di taglio! **Blog:** [www.Summa.com/blog](http://www.Summa.com/blog)

Testimonial | Stickers and Posters.com

“NON SAREMMO IN GRADO DI OTTENERE QUESTA INCREDIBILE PRODUTTIVITÀ SENZA I PLOTTER DA TAGLIO SUMMA. ”

**Azienda:** Stickers and Posters.com

**Attività principale:**

Adesivi dal design unico

**Sfida:**

Taglio veloce di alti volumi

**Soluzione:** 6 Summa S Class 2 T160

**La Storia | E**Ogni giorno lavorano migliaia di adesivi "unici", prodotti alla velocità della luce. La domanda di clienti per adesivi e poster è aumentata notevolmente insieme alla crescita del mercato online. Una grande opportunità di business. Così, Stickers and Posters ha deciso di investire in 6! plotter S Class 2 T160 con tecnologia di taglio True Tangential, per soddisfare e superare le aspettative dei propri clienti. Con questo investimento sono ora in grado di portare a termine lavorazioni pronte all'uso, perfettamente adattate alle esigenze dei loro clienti.



“Ricordo che siamo stati letteralmente rapiti sia dalla velocità che dalla incredibile precisione durante il processo di taglio degli adesivi sui plotter da taglio S Class 2. Inoltre, apprezziamo la facilità di configurazione ed efficienza operativa con il monitoraggio a bordo, unito alla capacità di lavorare con continuità. Così, alla fine abbiamo abbinato un plotter da taglio Summa S2T160 a ciascuna delle stampanti HP Latex, per mantenere il flusso di lavoro uniforme e scorrevole.” / Stickers and Poster in merito all'investimento fatto su 6 Summa S Class 2 T160





# SERIES ONE™ SERIES CLASS 2™

---

**Plotter da taglio  
e scontorno  
di fama mondiale**

Summa nv  
Rochesterlaan 6  
8470 Gistel  
Belgium

[www.Summa.com](http://www.Summa.com)

Summa America  
100 Cummings Center  
Suite #151-G  
Beverly MA 01915  
United States



95121 Catania - Italy  
Uff. ed Amm.ne: Via Alfredo Agosta, Zona Industriale  
tel. (+39) 095.350791 - 095.360894 - 095.292682  
fax (+39) 095.350135  
[www.sineronline.com](http://www.sineronline.com) - email: [info@sineronline.com](mailto:info@sineronline.com)

**Seguitemi su LinkedIn | Facebook | Twitter | YouTube | #SummaFinish**

---

Copyright 2021© Summa nv. Summa nv ritiene che tutte le illustrazioni e le specifiche contenute in questo catalogo sono corrette al momento della pubblicazione. Summa nv si riserva il diritto di apportare modifiche in qualunque momento senza preavviso. RevIT21.04 / Tutti i diritti riservati

